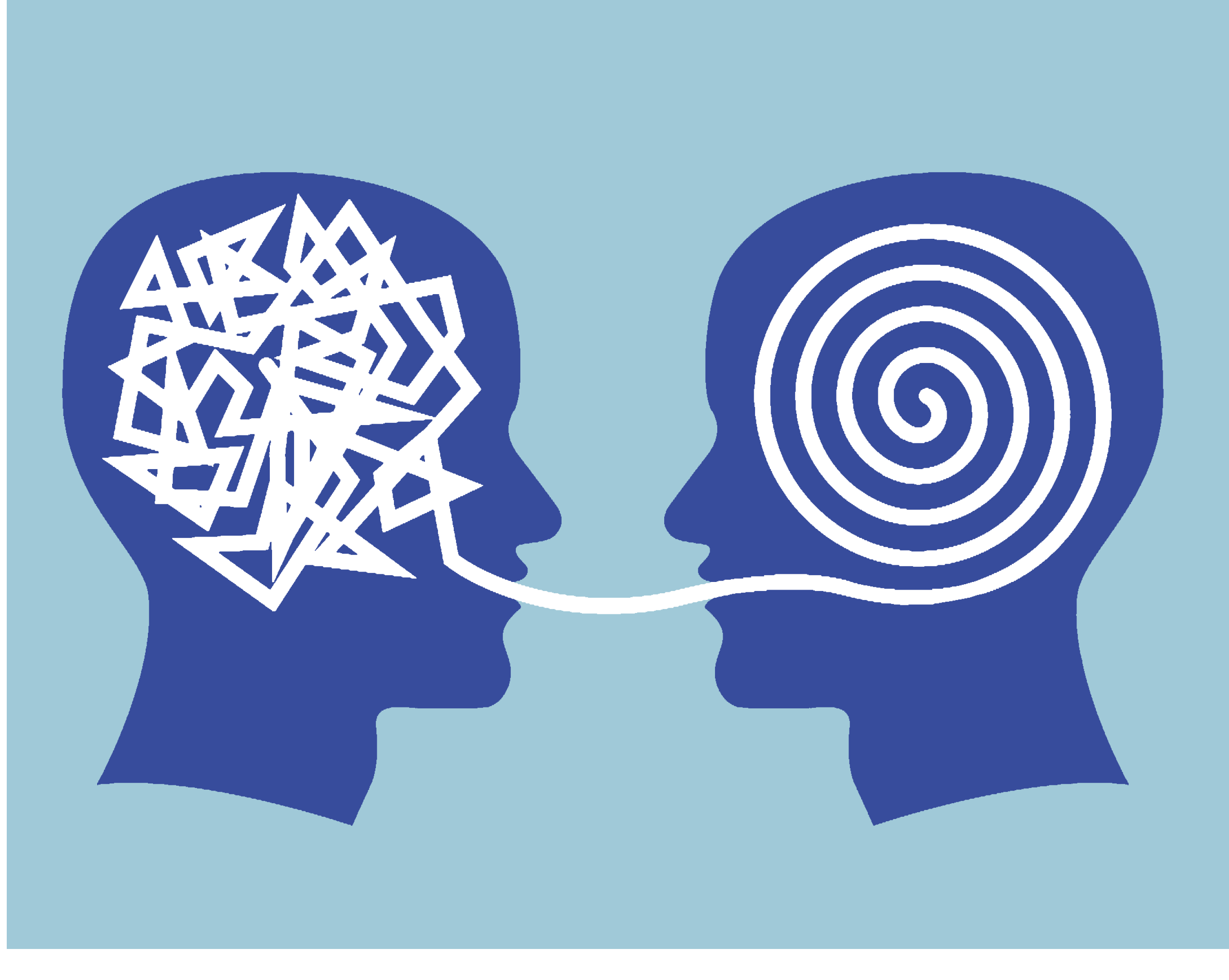


14 maggio 2022



La sessualità nella teoria e nella clinica psicoanalitica contemporanea: René Roussillon dialoga con Anna Ferruta

Dal magistrale *Tre saggi sulla teoria sessuale* di Freud del 1905, la sessualità ha occupato un posto centrale nella teoria psicoanalitica. A fronte delle profonde trasformazioni che hanno interessato la società, modificando il modo di rappresentarsi e al contempo di vivere la sessualità (ad es. il femminile, le differenze di genere, etc.), quale riflessione è emersa nella teoria e nella clinica psicoanalitica contemporanea rivolta a adulti, bambini e adolescenti? Quale posto è riservato alla sessualità infantile in un modello intersoggettivo dello sviluppo? Il seminario considererà questi temi, evidenziando gli aspetti relazionali e corporei della sessualità, radicati nella primaria ricerca di *con-tatto* con l' "altro" e di esplorazione di sé presente già nella vita fetale e nei primi mesi di quella postnatale, esplorandone anche le manifestazioni narcisistiche e perverse. Affronterà inoltre il tema della sessualità femminile, per Freud un continente oscuro ed enigmatico: come è stata indagata dalla psicoanalisi recente, come sono stati analizzati gli aspetti poco riconosciuti e rispecchiati e frequentemente attaccati della creatività/generatività femminile vs quella maschile?

Programma

- 9.00** Apre i lavori **Cristina Riva Crugnola**
Segretario scientifico CMP, Psicoanalista membro ordinario SPI/IPA, Professore associato di Psicologia Dinamica, Università di Milano-Bicocca
- 9.15** Relazione di **René Roussillon**
*Psicoanalista, membro Société Psychanalytique de Paris (SPP) e dell'IPA, Professore emerito di Psicologia clinica e Psicopatologia all'Université Lumière, Lyon 2 **
- 10.00** Interazione di **Anna Ferruta**
Psicoanalista, membro ordinario con funzioni di training SPI/IPA
- 11.15** Pausa (15')
- 11.30** **Sara Boffito** – Dalla clinica infantile: esperienze e elementi di riflessione
Psicoanalista, membro associato SPI/IPA, esperto psicoanalisi bambino/adolescente IPA
- 12.00** Discussione con i partecipanti
- 13.00** Fine lavori

*Verrà fornita la traduzione consecutiva dal francese della relazione e della discussione

Informazioni e iscrizione

Evento online tramite Zoom

ECM

Evento ECM FAD accreditato per Medici e Psicologi

Crediti previsti: 6

Posti disponibili

Esterni: 100

Soci del CMP / Candidati della Sezione Milanese INT: 50

Quota d'iscrizione:

Esterni: 60 euro

Soci del CMP / Candidati della Sezione Milanese INT:

gratuito

Iscrizioni OBBLIGATORIE online

www.cmp-spiweb.it/sabati-al-centro-milanese-di-psicoanalisi

Per ulteriori informazioni

 **CENTRO MILANESE DI PSICOANALISI**

Società Psicoanalitica Italiana

Via Filippo Corridoni, 38 - 20122 - Milano

Tel. +39 02 55012281 Fax. +39 02 5512832

segreteria@cmp-spiweb.it

www.cmp-spiweb.it