

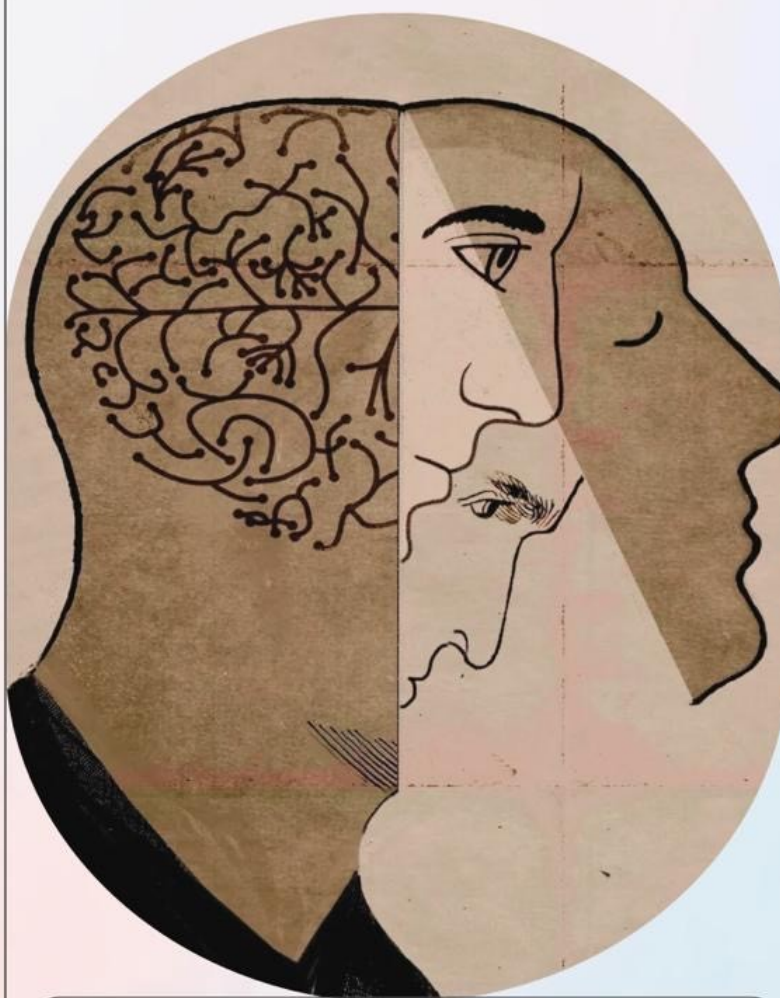
# SEMINARI APERTI CMP 2026

## Quale aiuto possono dare i test alla valutazione psicoanalitica?

Valentina Nuzzaci, psicoanalista SPI e IPA

**CP** CENTRO  
MILANESE  
DI PSICOANALISI  
Sezione locale della Società Psicoanalitica Italiana

6 INCONTRI IN PRESENZA  
DA FEBBRAIO AD APRILE 2026



INFORMAZIONI AL SITO [WWW.CMP-SPIWEB.IT](http://WWW.CMP-SPIWEB.IT)

### Gli incontri

**16 Febbraio:** Analisi della domanda e colloquio anamnestico: elementi introduttivi e orientativi sul paziente e sulla scelta dell'uso dei test

**2 Marzo:** Rorschach: una lettura psicoanalitica

**16 Marzo:** TAT: test di complemento o di confronto?

**30 Marzo:** Rifiuto, resistenza, compiacenza, situazioni dubbie. Modalità esecutive e test di supporto

**13 Aprile:** Refertazione: quali elementi inserire o è necessario vi siano per il paziente e per il tecnico.

**27 Aprile:** Il colloquio di restituzione

Il corso offre un inquadramento clinico del paziente attraverso l'**uso mirato dei test psicodiagnostici**. Rivolto a psicologi, psicoterapeuti, psichiatri e neuropsichiatri, approfondisce il valore dei test nelle situazioni complesse, la **lettura psicoanalitica** dei risultati, le modalità di **refertazione e restituzione**. Gli argomenti saranno trattati con approccio teorico-pratico e casi clinici.